

Corporate Profile

ONE JAZY
www.jazy.co.jp

蒼天知財 知財立国の実現を

アイデアで挑戦する人を支え続ける存在。

JAZY GROUP は、新しい価値を創造する人を応援します。

戦略コンサルティングから知的財産、企業法務、財務会計、ブランディング、

海外進出、地方創生まで、革新的なワンストップサービスで、あなたの VISION を総合サポート。

「知財立国の実現を」 ONE JAZY





片倉 秀次 | Shuji Katakura
JAZY総合法律事務所
代表弁護士



石川 直也 | Naoya Ishikawa
税理士法人JAZY会計事務所
代表社員



天羽 優太 | Yuuta Amou
JAZY株式会社 代表取締役
JAZY SINGAPORE PTE.LTD. CEO



水元 孝輔 | Kosuke Mizumoto
JAZYブランディング株式会社
代表取締役



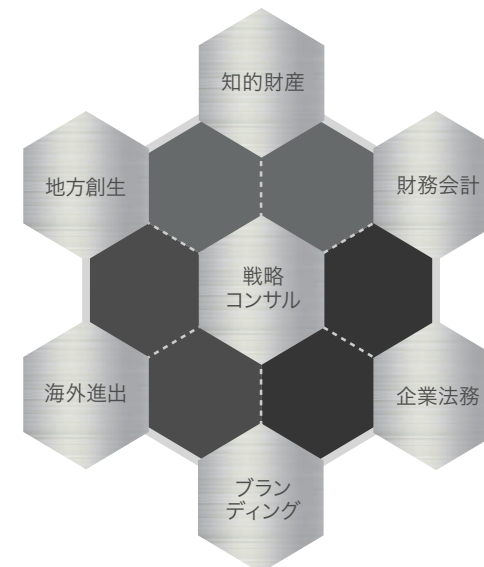
高橋 衛 | Mamoru Takahashi
一般社団法人ニッポニア・ニッポン
代表理事

ONE JAZY

あなたのアイデアをカタチに 革新的なワンストップサービスを

JAZY GROUP は、「知財立国の実現」を MISSION とし、革新的なワンストップサービスを提供するグループです。プロジェクト毎に編成するチームは、コンサルタント、デザイナー、弁理士、弁護士、公認会計士、税理士等、高い専門性を有するメンバーからなります。

当 GROUP は、2005 年に創業者である天羽優太（グループ代表）により設立されました。現在、3つの事業会社（①JAZY 株式会社：戦略コンサルティング資本金 3,000 万円 取引先約 200 社 ②JAZY ブランディング株式会社：デザイン&マーケティング資本金 1,000 万円 取引先約 600 社 ③JAZY SINGAPORE PTE.LTD.：海外進出支援のシンガポール現地法人）と2つの士業事務所（④税理士法人 JAZY 会計事務所：取引先約 400 社 ⑤JAZY 総合法律事務所）、地域社会との共通価値を創造する活動をおこなうことを目的とした⑥一般社団法人ニッポニア・ニッポンで構成されています。



by JAZY 株式会社

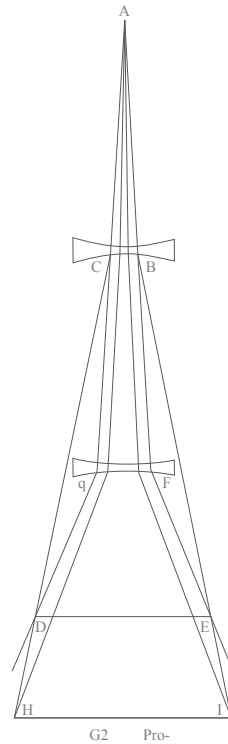
戦略コンサルティング

GOAL の話をしよう

GOAL なくして戦略なし。まず最初に定めるべきは明確な GOAL です。多くの経営者は GOAL を今ある延長線上に描き、自らレッドオーシャンに踏み込む傾向があります。しかし、あらゆる商品・サービスが急速にコモディティ化する中、必要なのは革新力（例外になる力）です。それには今ある状況にとらわれることなく将来の姿（勝ち残れている姿）を描き、そして、それを実現するための戦略を立案することが重要です。JAZY の戦略コンサルティングは、GOAL の設定から戦略立案、実行支援に至るまで、経験豊富なコンサル TEAM が皆様とご一緒させていただきます。

SOLUTION

- 経営・ビジネス戦略
- 知的財産戦略
- ブランド戦略
- M&A 戦略
- 新規事業戦略
- 海外戦略
- 地域戦略
- 財務戦略



図版モチーフ：光の光学/ヨハネス・ケプラー

by JAZY ブランディング株式会社

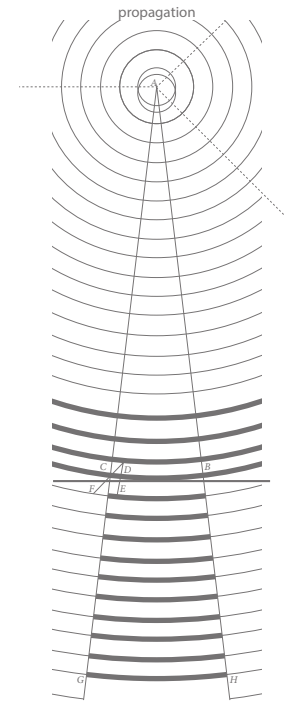
ブランディング

“らしさ” が重要です

“らしさ” なくしてブランドなし。まず最初に認識すべきは自分“らしさ”です。そもそも自分が選ばれる理由は何なのか。それを会社・商品・サービス等の視点から客観的に認識し、それらを訴求する活動がブランディングです。その際、注意すべきは経済的価値だけにとらわれず、情緒的価値にも視点を注ぐこと。そこにファン（ステイクホルダー）の共感を得られれば、価格競争に陥ることなく未来に進める可能性が高まります。JAZY のブランディングサービスは、ブランド戦略の立案から CI&VI 開発、マーケティングに至るまで、経験豊富なクリエイティブ TEAM が皆様とご一緒させていただきます。

SOLUTION

- CI (Corporate Identity)
- VI (Visual Identity)
- グラフィック (ロゴ/パッケージ)
- BI ツール (パンフ/カタログ)
- WEB (PC / EC / スマホ)
- マーケティング (WEB / リアル)
- 広報・宣伝
- イメージング (写真/動画)



図版モチーフ：色と光の理論/トーマス・ヤング

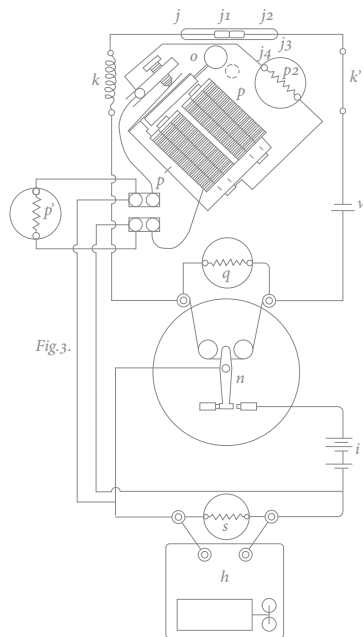
知的財産

知財は変幻自在です

活用なくして知財なし。まず最初に検討すべきは知財の活用方法です。これからの時代、知財の戦略的活用は企業成長の要（かなめ）となります。なぜなら知財には変幻自在に活用できるポテンシャルがあり、その活用次第でビジネスやアライアンスで有利なポジションを獲得したり、収益モデルを多様化（収益の早期化）、更には M&A やバイアウトにおいて企業価値を高くするなどの効果を得るなどの性質があるからです。JAZY の知的財産サービスは、知財の創造や保護だけでなく、戦略的活用こそが重要と考え、皆様とご一緒させて頂きます。

SOLUTION

- 知財経営コンサルティング
- 知財部門アウトソーシング
- 発明ブレスト
- 知財調査（商標・特許・実用新案・意匠）
- 知財ライセンス（知財 M&A）
- 知財価値算定（価格評価）
- 知財（技術）文献の翻訳
- 知財の外国出願支援



図版モチーフ：ダイナモ発電機／トーマス・オールヴァ・エディソン

by JAZY 会計事務所

財務会計

数字は嘘をつかない

数字なくして事業なし。まず最初に把握すべきは明確な数字です。数字は嘘をつきません。数字が示すメッセージを紐解き、さまざまな角度から分析し、その計画のリアリティ（利益を獲得し、継続することが可能か）を高めることが重要です。また、事業は、人・ノウハウ・資金等、あらゆる資源を投じて進める以上、実行に移した計画も常に検証し、適時に適切なものに改善していく必要があります。JAZY の財務会計サービスは、決算対応や税務対策だけでなく、事業計画の策定や予算管理、資金調達に至るまで、経験豊富な公認会計士&税理士 TEAM が皆様とご一緒させて頂きます。

SOLUTION

- 決算（月次 / 期末 / 申告）
- 税務（法人 / 代表者 / 相続）
- デューデリ（財務 / 知財 / 業務）
- 価値算定（株価 / 事業 / 知財）
- M&A（バイサイド / セルサイド）
- 事業承継（税務対策 / 後継者支援）
- 事業再生（再生計画 / 公的支援）
- 資金調達（融資 / 増資 / IPO）

		Letragona.		Longitudo.		Seaida bnitado					
Dima vniras.	1	2	3	4	5	6	7	8	9	10	Dima vniras.
	11	12	13	14	15	16	17	18	19	20	
Latinido.	21	22	23	24	25	26	27	28	29	30	Latinido.
	31	32	33	34	35	36	37	38	39	40	
Latinido.	41	42	43	44	45	46	47	48	49	50	Latinido.
	51	52	53	54	55	56	57	58	59	60	
Latinido.	61	62	63	64	65	66	67	68	69	70	Latinido.
	71	72	73	74	75	76	77	78	79	80	
Latinido.	81	82	83	84	85	86	87	88	89	90	Latinido.
	91	92	93	94	95	96	97	98	99	100	
		Seaida bnitado		Latinido.		Letragona.					

図版モチーフ：算術／アネキウス・マンリウス・セウレリヌス・ポティウス

by JAZY 総合法律事務所

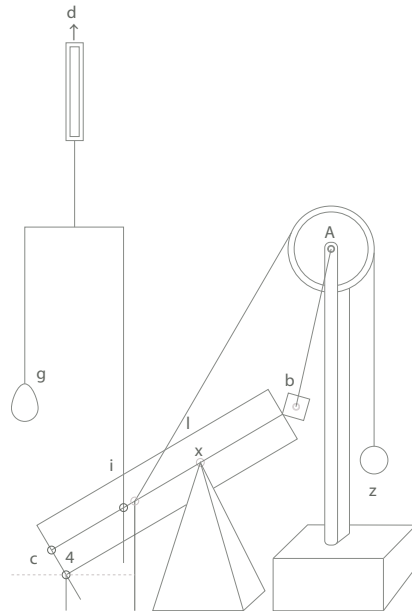
企業法務

そのリスクは想定内か

リスクなくして事業なし。事業にリスクはつきものです。逆にいえばリスクを取らずにリターンを求めることも出来ません。大切なのは、あらゆるリスクを想定内におさめること。そのためには多種多様なリスクへの経験値が必要です。新たなサービスモデルやビジネスモデルが早いスピードで生まれてくる昨今において、これまでに誰も経験したことのないリスクを想定できるクリエイティビティも求められます。JAZYの企業法務サービスは、契約締結や訴訟対応だけでなく、リスクマネジメント、コンプライアンス対応に至るまで、経験豊富な弁護士 TEAM が皆様とご一緒させていただきます。

SOLUTION

- コーポレート（設立 / 総会対応 / 組織変更）
- 契約（草案 / 締結 / 公正証書）
- 労働関係（規則 / 紛争）
- 知的財産（保護 / 侵害訴訟）
- コンプライアンス（リスク管理）
- M&A（スキーム / 交渉 / 契約締結）
- 承継・再生（会社 / 事業 / 相続）
- 不動産（売買 / 賃貸 / 建築紛争）



図版モチーフ：つりあいの原理 / シモン・ステヴィン

by JAZY シンガポール

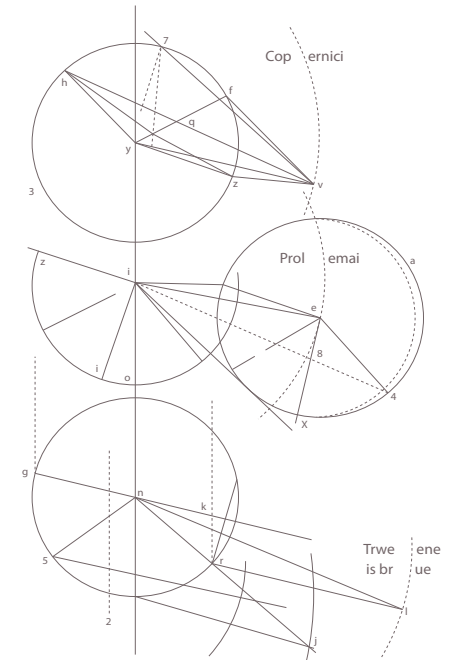
海外進出

SINGAPORE が要（かなめ）です

要（かなめ）なくして広がりなし。グローバル戦略を見据える際、成長著しい ASEAN が重要であり、その要（かなめ）となるのが SINGAPORE です。政治・経済・金融・治安等いずれも安定しており、ASEAN 戦略のヘッドクォーターとして十分に機能します。これからグローバル戦略を考える企業には、まず、SINGAPORE に拠点をつくって情報収集や戦略立案することをお勧めします。JAZYの海外進出サービスは、市場調査、現地法人設立、オフィスサポートから戦略の立案に至るまで、経験豊富な現地 TEAM が皆様とご一緒させていただきます。

SOLUTION

- 法人設立（登記 / 口座開設）
- 資金管理（資金移動 / 運用）
- 市場調査（展示会出展）
- 企業法務（契約書 / 締結交渉）
- 財務会計（決算 / 税務 / 調達）
- 事務所支援（物件調査 / 契約）
- 人材支援（役員 & 従業員紹介）
- 事業支援（提携先 / 代理店）



図版モチーフ：新天文学 / ヨハネス・ケプラー

CSV Creating Shared Value

by 一般社団法人ニッポニア・ニッポン

地方創生

ニッポンの未来は地域にある

ニッポンの未来は地域にある。それはニッポンの“らしさ”が地域にこそ濃く残っているからです。地域の価値を最大化し、ニッポンの価値を最大化すること。それが私たち（一般社団法人ニッポニア・ニッポン）の活動理念です。私たちの活動は、東日本大震災が起こった年に当 GROUP の CSR 活動の一環として始まりました。私たちにも各々の故郷があり、東京からでも出来ることがあると考えたからです。私たちの活動は、物語（写真とテキスト）によって地域“らしさ”を WEB で発信することから始まり、現在は CSV 活動として地域社会との共通価値を創造する活動（プロジェクト）へと広がっています。



Nipponia Nippon
www.npnp.jp

地域ブランディング

地域団体商標 / GI マーク

伝統工芸プロジェクト

産学官連携プロジェクト

地域物語プロジェクト



JAZY GROUP Headquarter
〒100-0011 東京都千代田区内幸町 2-2-1
日本プレスセンター 6F

[最寄り駅]
内幸町駅（都営三田線）A7 出口（徒歩 2 分）
霞ヶ関駅（千代田線 / 日比谷線）C4 出口
（徒歩 2 分）
霞ヶ関駅（丸ノ内線）B2 出口（徒歩 5 分）
虎ノ門駅（銀座線）10 出口（徒歩 7 分）
新橋駅（JR）日比谷口（徒歩 9 分）

[駐車場]
富国生命の地下駐車場 or 日比谷公園の公営
駐車場をご利用ください。




日本プレスセンタービルは、優れた既存建築物として BELCA 賞を受賞したビルです。



JAZY 株式会社 Consulting base
〒101-0052 東京都千代田区神田小川町
3-28-5 axle 御茶ノ水 P209

[最寄り駅]
御茶ノ水駅 (JR) 聖橋口 (徒歩 5 分)
新御茶ノ水駅 (千代田線) B3b 出口 (徒歩 1 分)
小川町駅 (都営新宿線) B5 出口 (徒歩 5 分)
淡路町駅 (丸ノ内線) A5 出口 (徒歩 7 分)
神保町駅 (三田線・半蔵門線・新宿線)
A5 出口 (徒歩 7 分)

[駐車場]
公営駐車場をご利用ください。

 axle 御茶ノ水は、トヨタグループをはじめとした大企業とベンチャー企業が交流し、イノベーションを起こすことを目的とした新しいタイプのオフィスビルです。



▶ エリア拠点

- [金沢] 〒921-8043
金沢市西泉 1-66-1 スプリングポイントビル 3F 株式会社 Hikidashi 内
TEL 0120-555-875
- [大阪] 〒541-0053
大阪市中央区本町 2-3-4 アンルティ本町 4F TEL 06-7878-8049
- [名古屋] 〒451-6040
名古屋市西区牛島町 6-1 名古屋ルーセントタワー 40F TEL 052-766-6396
- [福岡] 〒810-0001
福岡市中央区天神 1-9-17 福岡天神フコク生命ビル 15F TEL 092-600-1156
- [仙台] 〒980-0021
仙台市青葉区中央 2-2-10 仙都会館 5F TEL 022-706-2450
- [シンガポール]
16 Raffles Quay #16-04 Hong Leong Building Singapore 048581